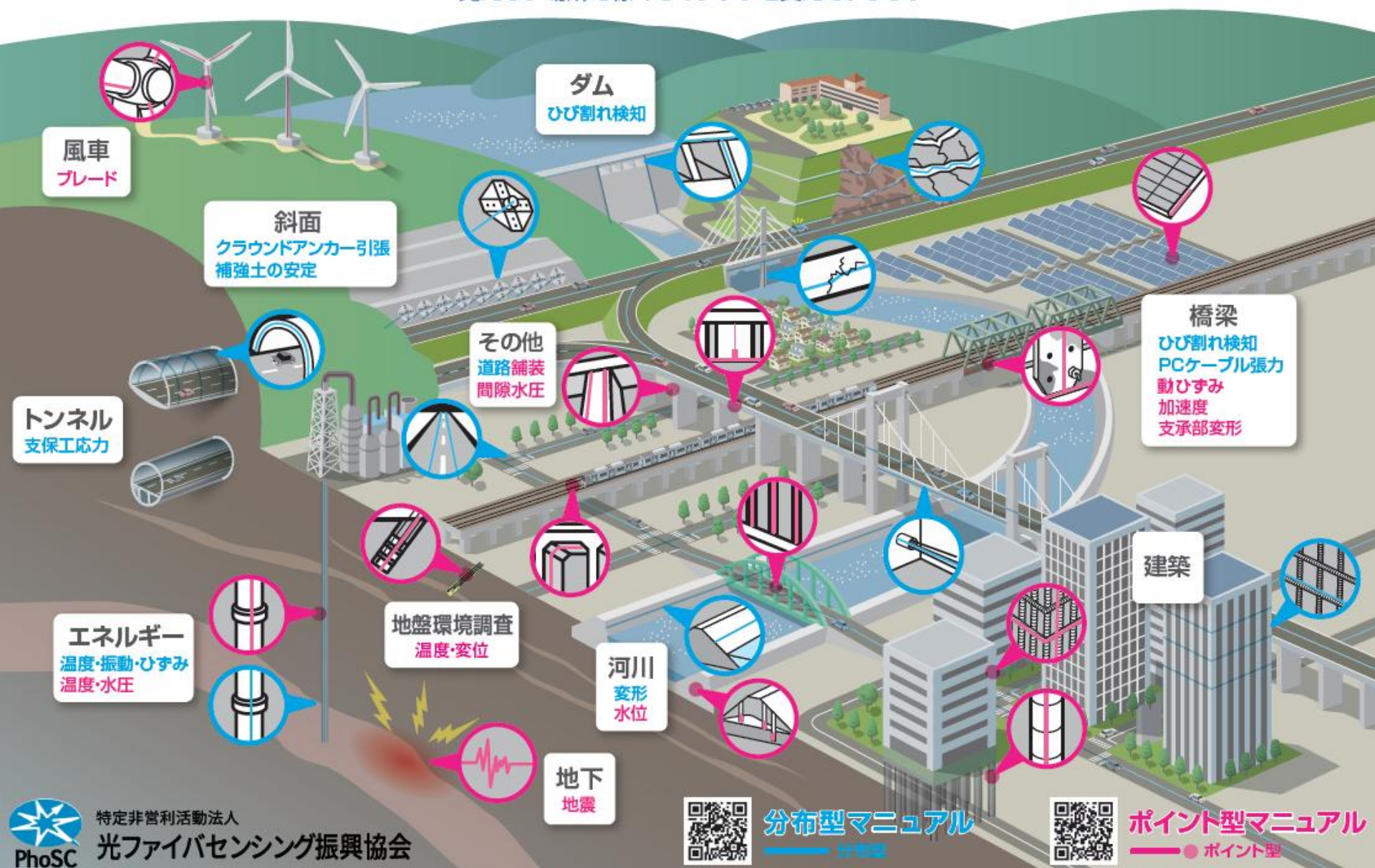


光ファイバセンサでモニタリングをはじめませんか？

見えない場所で様々なインフラを支えています。



特定非営利活動法人

光ファイバセンシング振興協会



分布型マニュアル

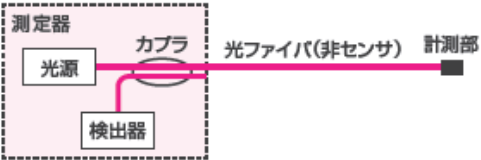



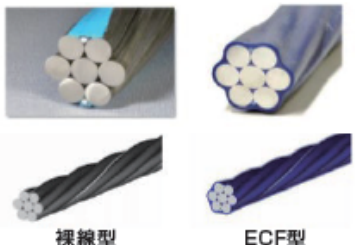
—— 付帯品



ポイント型マニュアル

● ポイント型

様々な光ファイバセンサ

	ポイント型		分布型※2
	単点	多点	
特徴	光ファイバ上のあらかじめ決められた一箇所がセンサとなり、その情報が得られます	一本の光ファイバ上のあらかじめ決められた複数箇所がセンサとなり、その情報が得られます	光ファイバそのものがセンサとなるため全長に沿ってすべての箇所での情報が得られます
センサ構成			
計測範囲※1	△	○	◎
計測時間※1	○	○	△ (手法による)
計測精度※1	◎	◎	○ (手法による)
計測項目	主に温度・ひずみ (変換機構によって圧力や変位なども計測可能)	主に温度・ひずみ (変換機構によって圧力や変位なども計測可能)	主に温度・ひずみ
外観例			
用途例 (表紙イラスト参照)	